

# Notre mode de travail

est le suivant :

1



Vous nous sollicitez pour un chiffrage.

2



Nous vous demandons un certain nombre d'informations afin d'établir celui-ci : vos coordonnées complètes, également les fichiers, documents, informations... que vous êtes en mesure de nous fournir. Bien évidemment, nous sommes là pour vous conseiller et si besoin, vous aider à la rédaction de vos textes.

3



Nous vous soumettons un **devis**.

4

Vous acceptez le devis en nous le retournant **"BON POUR ACCORD"**.

5



Nous vous retournons un **"accusé de réception de commande"** attestant que votre commande a bien été réceptionnée.

6

Nous travaillons dès lors sur une proposition visuelle. Cette proposition est un **"BON À TIRER" (BAT)**.

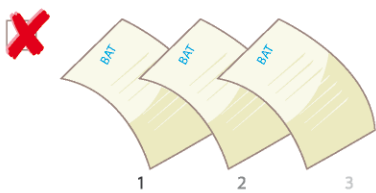
7



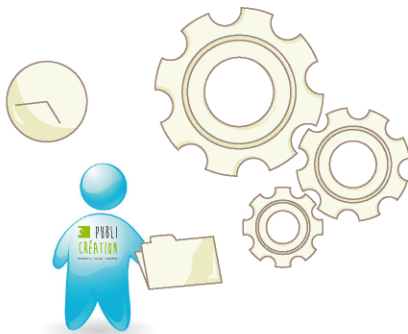
Vous nous retournez ce **BAT**, sans réserve, afin de valider les travaux à lancer en fabrication.

Si le **BAT** doit faire l'objet de modifications, vous nous transmettez celles-ci et un nouveau **"BON À TIRER"** vous sera envoyé.

Dans le cas d'une mise en page, 3 modifications vous sont autorisées sans surfacturation. Il est important de noter que **le "BON À TIRER" engage votre responsabilité pour toute faute, erreur, oubli... sur les travaux à réaliser**. En aucun cas, PUBLI CRÉATION ne pourra être tenue responsable et les travaux ne pourront pas faire l'objet d'un refus.



8



Nous mettons votre dossier en fabrication. Le délai de fabrication est variable et ne fait l'objet d'aucun engagement sauf si inscrit sur "l'accusé de réception de commande". Ce délai correspond au nombre de jours ouvrés nécessaires à la réalisation de vos travaux dès la date de validation du **"BON À TIRER"**.

**Si vous avez un souhait sur une date précise, il est important de nous le signaler dès le chiffrage**, afin que nous puissions déterminer si nous pouvons l'honorer.

9

Les travaux terminés sont tenus à votre disposition dans nos locaux ou expédiés si vous le souhaitez.

**Tout ceci permet à chacun de s'assurer de la bonne marche des travaux et de garantir un vrai suivi de commande. Sauf accord écrit, toute commande fait l'objet d'un paiement au passage de celle-ci, ou d'un acompte suivi d'un solde à la livraison.**